

3D-ComPlex ver. 19.11

В ноябре 2009 года вышло обновление программы 3D-ComPlex v.9.11. И вот уже **10 лет** программа является настоящим помощником проектировщиков. Программа перешла из разряда “рисовалки” в разряд САПРа. На основании графической части производится гидравлический расчёт, с последующим подбором трубопроводов и регулирующих клапанов.

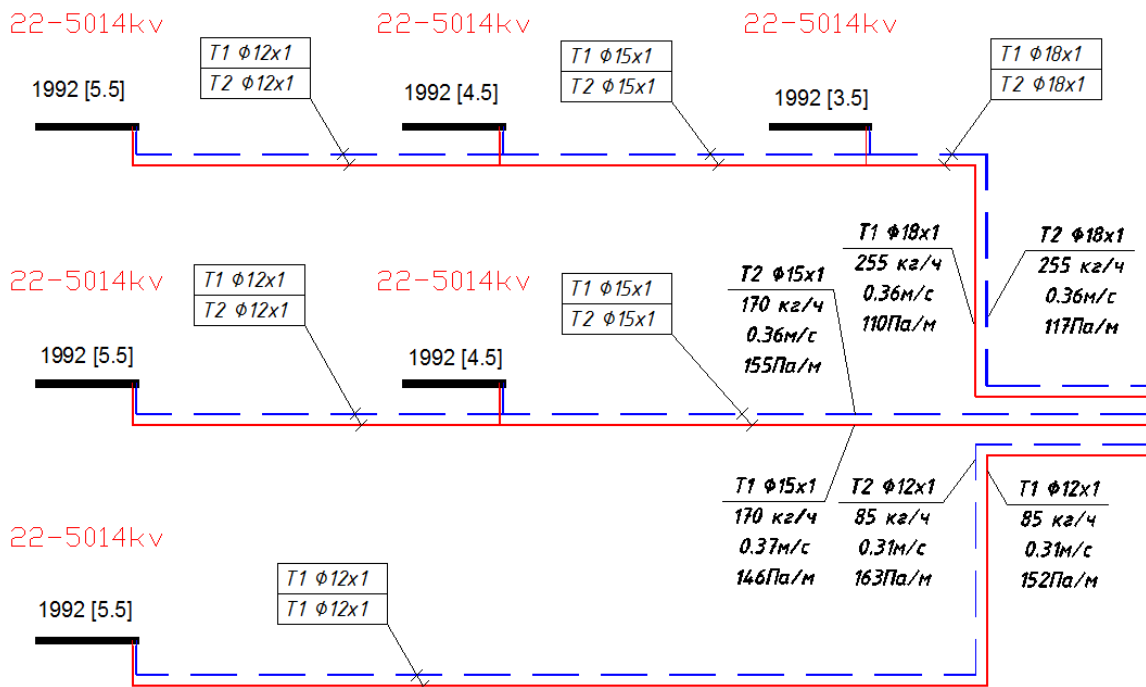


3D-ComPlex: Гидравлическая увязка контуров

№	Наименование	G, кг/ч	P, Па	n1	n2	P, Па	%
1	22-5014kv	85	6083	3.5		5951	-0.6
1	22-5014kv	85	4554	3		7586	-1.9
1	22-5014kv	85	2921	2.5		10000	-10.1
2	22-5014kv	85	5927	3.5		5951	2.0
2	22-5014kv	85	4398	3		7586	0.2
3	22-5014kv	85	7260	4		5049	-6.5

Мощность, кВт: Труба:

Перепад, кПа:



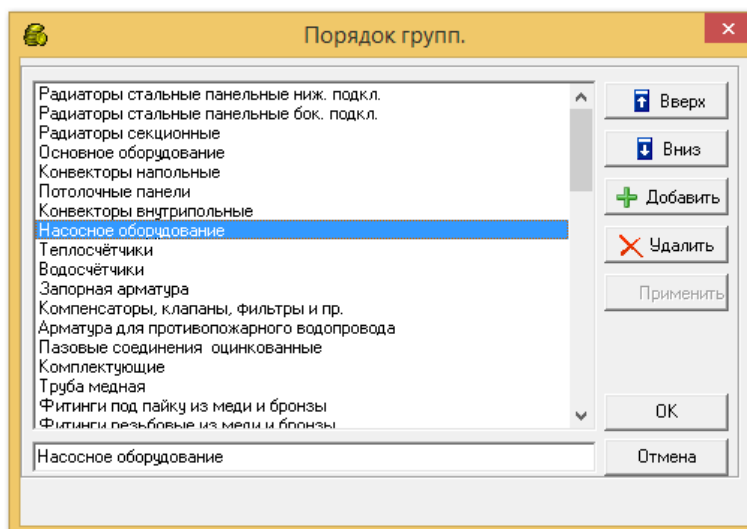


Программа **Spez**

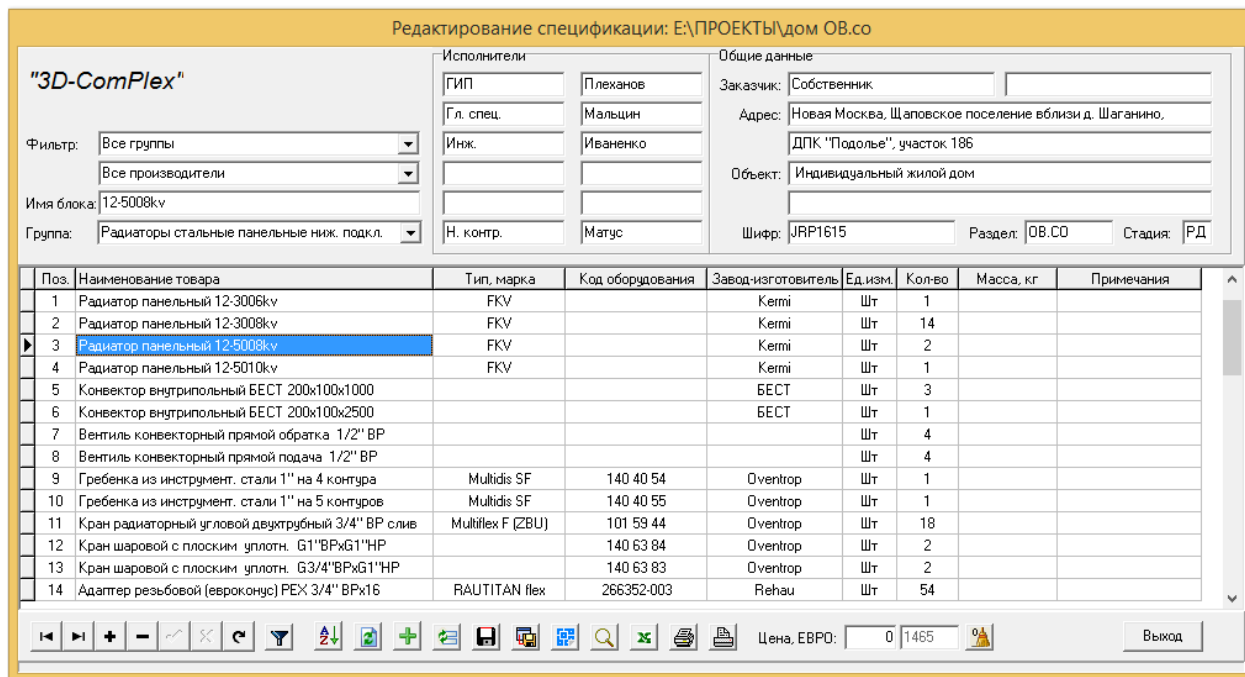
Программа **Spez** – предназначена для составления спецификаций оборудования и материалов. **Spez** является дополнением к программному модулю **3D-ComPlex**. Программа использует базу данных Access **spez.mdb** (более 12 000 наименований товара).



В меню **Группы** можно задать порядок следования групп в спецификации, а также при необходимости создавать новые группы и редактировать существующие.

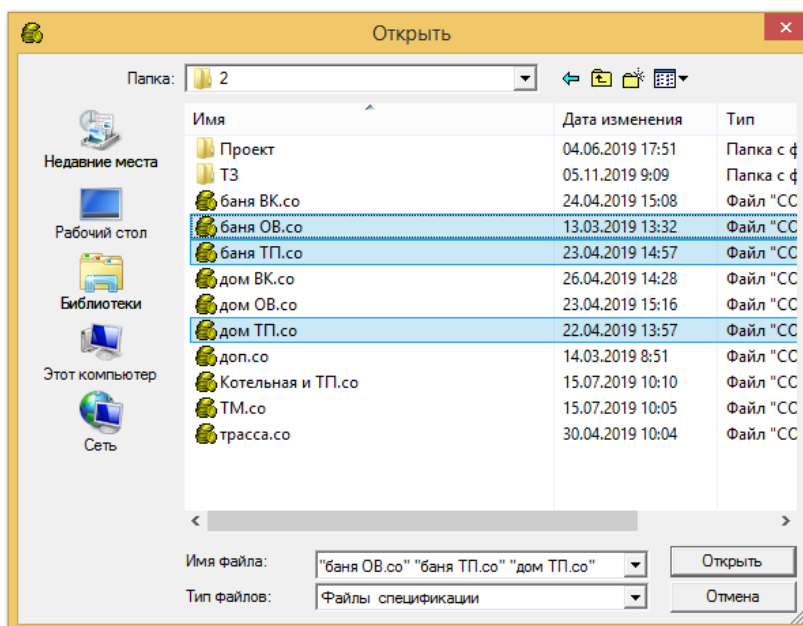


В меню **Файл** выберите опцию **Открыть**. Загрузите файл спецификации *.co (кириллица, Спецификация Оборудования). Произведите сортировку. Если в проекте появилось новое оборудование, то программа выведет сообщение: *“Обнаружены неопределенные группы!”*. После описания и/или редактирования товара произведите обновление базы данных. Для ускорения процесса установите фильтр на нужную группу.

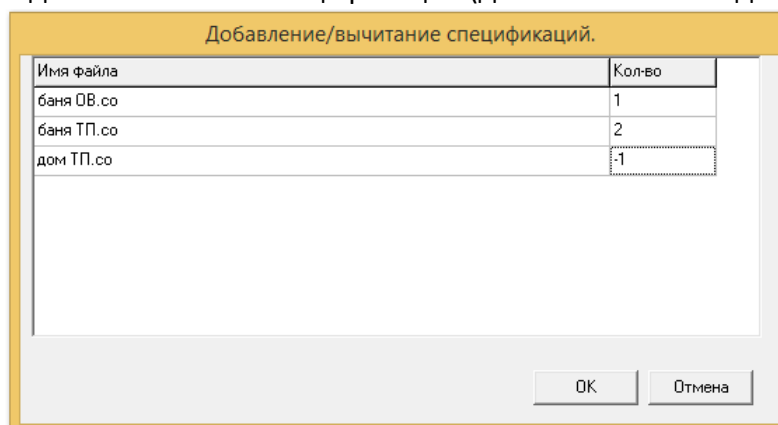


Кнопка	Описание команды
	Фильтр. Устанавливает фильтр группы согласно текущей позиции или снимает фильтр.
	Сортировка. Делает сквозную нумерацию с учетом порядка групп.
	Обновление базы товара.
	Добавить/вычесть спецификацию.
	Синхронизация. Задаёт номера позиций в текущей спецификации на базе основной.
	Сохранить спецификацию.
	Сохранить группу. Группу можно будет добавлять в другие спецификации.
	Экспорт спецификации в Acad. Печать спецификации из Acad.
	Поиск блока в Acad.
	Экспорт спецификации в Excel. Печать спецификации из Excel.
	Печать спецификации. (Старая версия).
	Печать сметы. (Старая версия).
	Очистка. Удаляет позиции с нулевым количеством и НЕОПРЕДЕЛЕННЫЕ группы.

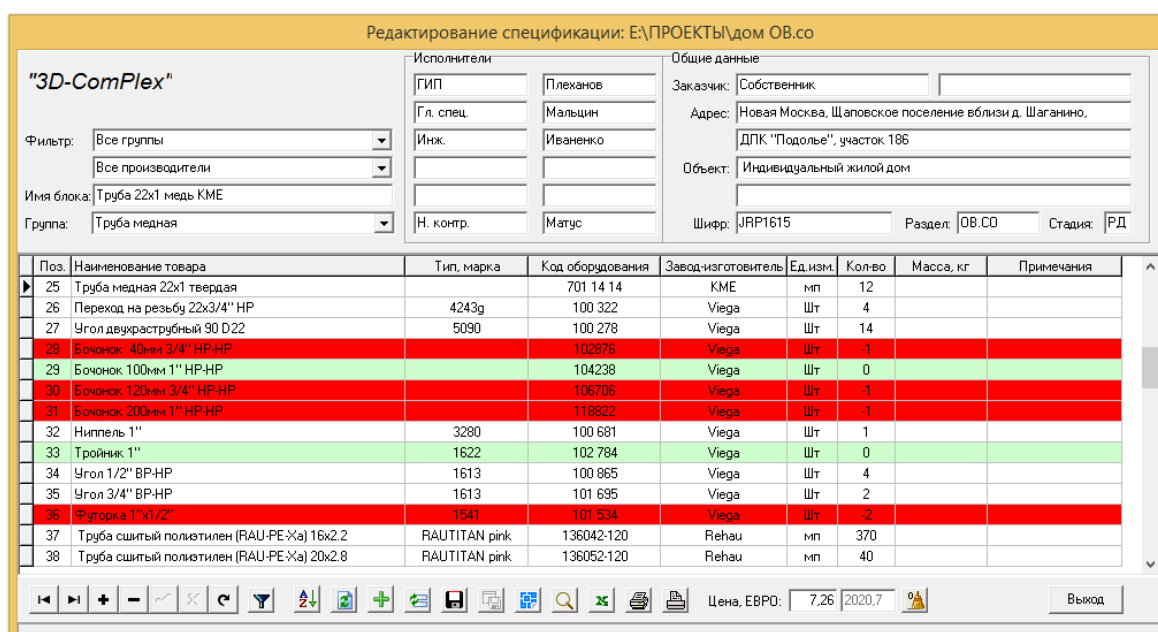
Для добавления/вычитания спецификации нажмите кнопку **Добавить**. Выберите нужные спецификации (файлы *.co).



Далее введите количество спецификаций (для вычитания введите знак "минус").



Программа произведёт добавление/вычитание спецификаций с учётом коэффициента умножения (кол-во). Сделайте сортировку. Программа цветом выделит позиции с нулевыми и отрицательными значениями количества (зелёный и красный цвет, соответственно).



Для добавления новых позиций (товара) нажмите кнопку **Вставить** (маленький знак [+]). Дважды щёлкните в появившееся пустое поле и на экране появиться диалоговое окно поиска товара.

Описание	Тип, марка	Код оборудования	Завод-изготовитель	Масса, кг	Ед.изм.	Цена
▶ Пресс-тройник 32x16x32	RAUMULTI	226127-001	Rehau		Шт	9,85
Тройник Rehau PEX 32x16x32	RAUTITAN PX	11600641001	Rehau		Шт	0

Имя блока:

Для быстрого поиска нужного товара в программе предусмотрены фильтры (зеленые поля):

1. Тип, марка – выбирается товар определенного типа;
2. Код оборудования – однозначное определение товара, если есть его артикул;
3. Завод-изготовитель – выбирается товар конкретного производителя;
4. Наименование - поиск товара по трём ключевым слова.

Для замены позиции просто дважды щёлкните по ней, и выберите новый товар, при этом количество останется прежним.

После окончательной обработки спецификации можно произвести её экспорт в среду Ascad и сформировать спецификацию в графическом виде Ascad.

Есть возможность поиска конкретной позиции в чертеже Ascad, просто выберите нужную позицию и нажмите кнопку **Поиск блока**, и программ укажет месторасположение блока в чертеже.

Также есть возможность экспорта спецификации в Excel. Далее можно редактировать спецификацию непосредственно в редакторе Excel.

Спецификация оборудования и материалов. JRP1615 ОВ.СО

Объект: Индивидуальный жилой дом

Адрес: Новая Москва, Щаповское поселение вблизи д. Шаганино, ДПК "Подолье", участок 186

Дата: 07.11.2019

Позиция	Наименование оборудования и материалов	Тип, марка	Код оборудования	Изготовитель	Ед.Из.	Кол-во	Масса, кг	Примечание
1	2	3	4	5	6	7	8	9
	Радиаторы стальные панельные ниж. подкл.							
1	Радиатор панельный 12-3006kv	FKV		Kermi	Шт	1		
2	Радиатор панельный 12-3008kv	FKV		Kermi	Шт	14		
3	Радиатор панельный 12-5008kv	FKV		Kermi	Шт	2		
4	Радиатор панельный 12-5010kv	FKV		Kermi	Шт	1		
	Конвекторы внутриспольные							
5	Конвектор внутриспольный БЕСТ 200x100x1000			БЕСТ	Шт	3		
6	Конвектор внутриспольный БЕСТ 200x100x2500			БЕСТ	Шт	1		
	Запорная арматура							
7	Вентиль конвекторный прямой обратка 1/2" ВР				Шт	4		
8	Вентиль конвекторный прямой подача 1/2" ВР				Шт	4		
9	Гребенка из инструмент. стали 1" на 4 контура	Multidis SF	140 40 54	Oventrop	Шт	1		
10	Гребенка из инструмент. стали 1" на 5 контуров	Multidis SF	140 40 55	Oventrop	Шт	1		
11	Кран радиаторный угловой двухтрубный 3/4" ВР слив	Multiflex F (ZBU)	101 59 44	Oventrop	Шт	18		
12	Кран шаровой с плоским уплотн. G1"ВРхG1"НР		140 63 84	Oventrop	Шт	2		
13	Кран шаровой с плоским уплотн. G3/4"ВРхG1"НР		140 63 83	Oventrop	Шт	2		
	Комплектующие							
14	Адаптер резьбовой (евроконус) PEX 3/4" ВРх16	RAUTITAN flex	266352-003	Rehau	Шт	54		
	Фитинги резьбовые из меди и бронзы							
15	Бочонок 100мм 1" НР-НР		104238	Viega	Шт	1		
16	Ниппель 1"	3280	100 681	Viega	Шт	1		
17	Тройник 1"	1622	102 784	Viega	Шт	2		
18	Угол 1/2" ВР-НР	1613	100 865	Viega	Шт	4		
	Труба и фитинги сшитый полиэтилен							
19	Труба сшитый полиэтилен (RAU-PE-Ха) 16x2.2	RAUTITAN pink	136042-120	Rehau	мп	300		
20	Труба сшитый полиэтилен (RAU-PE-Ха) 25x3.5	RAUTITAN pink	136062-050	Rehau	мп	10		
21	Труба сшитый полиэтилен (RAU-PE-Ха) 32x4.4	RAUTITAN pink	13672-050	Rehau	мп	20		
22	Защитная гофротруба для труб 16 мм		137140-050	Rehau	мп	300		
23	Защитная гофротруба для труб 25 мм		137160-025	Rehau	мп	10		
24	Защитная гофротруба для труб 32 мм		137170-025	Rehau	мп	20		
25	Комплект Г-образных трубок RAUTITAN	RAUTITAN	266372-001	Rehau	Шт	18		
26	Надвижная гильза D16	RAUTITAN PX	1160011001	Rehau	Шт	132		
27	Надвижная гильза D25	RAUTITAN PX	1160031001	Rehau	Шт	18		
28	Надвижная гильза D32	RAUTITAN PX	1160041001	Rehau	Шт	16		
29	Переход Rehau PEX 16x1/2" НР	RAUTITAN RX	13660491001	Rehau	Шт	8		
30	Переход Rehau PEX 25x1" НР	RAUTITAN RX	13660581001	Rehau	Шт	2		
31	Переход Rehau PEX 25x3/4" НР	RAUTITAN RX	13660571001	Rehau	Шт	1		
32	Переход Rehau PEX 32x1" ВР	RAUTITAN RX	13660731001	Rehau	Шт	2		
33	Переход Rehau PEX 32x1" НР	RAUTITAN RX	13660591001	Rehau	Шт	2		
34	Тройник Rehau PEX 16x16x16	RAUTITAN PX	11600311001	Rehau	Шт	26		
35	Угольник 90гр Rehau-PEX 16x16	RAUTITAN PX	11600211001	Rehau	Шт	4		
36	Угольник 90гр Rehau-PEX 25x25	RAUTITAN PX	11600231001	Rehau	Шт	7		
37	Угольник 90гр Rehau-PEX 32x32	RAUTITAN PX	11600241001	Rehau	Шт	6		
38	Угольник-переходник PEX 25x3/4" НР	RAUTITAN RX	13660911001	Rehau	Шт	1		
39	Фиксирующий уголок для Г-образных трубок		240457-002	Rehau	Шт	18		
	Крепёжные материалы							
40	Забивной трубный хомут D16			Nobex	Шт	400		
41	Забивной трубный хомут D32			Nobex	Шт	10		
42	Хомут 25-28 (3/4") М8	MP-PI	3517568	Hilti	Шт	6		
43	Хомут 32-36 (1") М8	MP-PI	3517571	Hilti	Шт	12		

Позиция	Наименование и техническая характеристика	Тип, марка, обозначение документа, опросного листа	Код оборудования, изделия, материала	Завод-изготовитель	Единица измерения	Количество	Масса единицы, кг	Примечание
1	2	3	4	5	6	7	8	9
	<u>Радиаторы стальные панельные ниж. подкл.</u>							
1	Радиатор панельный 12-3006kv	FKV		Kermi	Шm	1		
2	Радиатор панельный 12-3008kv	FKV		Kermi	Шm	14		
3	Радиатор панельный 12-5008kv	FKV		Kermi	Шm	2		
4	Радиатор панельный 12-5010kv	FKV		Kermi	Шm	1		
	<u>Конвекторы внутриспольные</u>							
5	Конвектор внутриспольный БЕСТ 200x100x1000			БЕСТ	Шm	3		
6	Конвектор внутриспольный БЕСТ 200x100x2500			БЕСТ	Шm	1		
	<u>Запорная арматура</u>							
7	Вентиль конвекторный прямой обратка 1/2" ВР				Шm	4		
8	Вентиль конвекторный прямой подача 1/2" ВР				Шm	4		
9	Гребенка из инструмент. стали 1" на 4 контура	Multidis SF	140 40 54	Oventrop	Шm	1		
10	Гребенка из инструмент. стали 1" на 5 контуров	Multidis SF	140 40 55	Oventrop	Шm	1		
11	Кран радиаторный угловой двухтрубный 3/4" ВР слив	Multiflex F (ZBU)	101 59 44	Oventrop	Шm	18		
12	Кран шаровой с плоским уплотн. G1" ВРxG1" НР		140 63 84	Oventrop	Шm	2		
13	Кран шаровой с плоским уплотн. G3/4" ВРxG1" НР		140 63 83	Oventrop	Шm	2		
	<u>Комплектующие</u>							
14	Адаптер резьбовой (евроконус) РЕХ 3/4" ВРx16	RAUTITAN flex	266352-003	Rehau	Шm	54		

Взам. инв.№
Подпись и дата
Инв. № подл.

						JRP1615-0B.CO				
						Проект индивидуального жилого дома по адресу: г. Москва, Новая Москва, Шаповское поселение вблизи д. Шаганино, ДПК "Поголье", участок 186				
Изм.	Кол. уч.	Лист	№ док.	Подпись	Дата	Отопление		Стация	Лист	Листов
ГИП				Плеханов				Спецификация оборудования, изделий и материалов	3D-ComPlex	P
Гл. спец.				Мальцин						
Инж.				Иваненко						
Н. контр.				Матус						

Позиция	Наименование и техническая характеристика	Тип, марка, обозначение документа, опросного листа	Код оборудования, изделия, материала	Завод-изготовитель	Единица измерения	Количество	Масса единицы, кг	Примечание
1	2	3	4	5	6	7	8	9
	<u>Фитинги резьбовые из меди и бронзы</u>							
15	Бочонок 100мм 1" HP-HP		104238	Viega	Шм	1		
16	Ниппель 1"	3280	100 681	Viega	Шм	1		
17	Тройник 1"	1622	102 784	Viega	Шм	2		
18	Угол 1/2" BP-HP	1613	100 865	Viega	Шм	4		
	<u>Труба и фитинги сшитый полиэтилен</u>							
19	Труба сшитый полиэтилен (RAU-PE-Xa) 16x2.2	RAUTITAN pink	136042-120	Rehau	мп	300		
20	Труба сшитый полиэтилен (RAU-PE-Xa) 25x3.5	RAUTITAN pink	136062-050	Rehau	мп	10		
21	Труба сшитый полиэтилен (RAU-PE-Xa) 32x4.4	RAUTITAN pink	13672-050	Rehau	мп	20		
22	Защитная гофротруба для труб 16 мм		137140-050	Rehau	мп	300		
23	Защитная гофротруба для труб 25 мм		137160-025	Rehau	мп	10		
24	Защитная гофротруба для труб 32 мм		137170-025	Rehau	мп	20		
25	Комплект Г-образных трубок RAUTITAN	RAUTITAN	266372-001	Rehau	Шм	18		
26	Надвижная гильза D16	RAUTITAN PX	1160011001	Rehau	Шм	132		
27	Надвижная гильза D25	RAUTITAN PX	1160031001	Rehau	Шм	18		
28	Надвижная гильза D32	RAUTITAN PX	1160041001	Rehau	Шм	16		
29	Переход Rehau PEX 16x1/2" HP	RAUTITAN RX	13660491001	Rehau	Шм	8		
30	Переход Rehau PEX 25x1" HP	RAUTITAN RX	13660581001	Rehau	Шм	2		
31	Переход Rehau PEX 25x3/4" HP	RAUTITAN RX	13660571001	Rehau	Шм	1		
32	Переход Rehau PEX 32x1" BP	RAUTITAN RX	13660731001	Rehau	Шм	2		
33	Переход Rehau PEX 32x1" HP	RAUTITAN RX	13660591001	Rehau	Шм	2		
34	Тройник Rehau PEX 16x16x16	RAUTITAN PX	11600311001	Rehau	Шм	26		
35	Угольник 90гр Rehau-PEX 16x16	RAUTITAN PX	11600211001	Rehau	Шм	4		
36	Угольник 90гр Rehau-PEX 25x25	RAUTITAN PX	11600231001	Rehau	Шм	7		
37	Угольник 90гр Rehau-PEX 32x32	RAUTITAN PX	11600241001	Rehau	Шм	6		
38	Угольник-переходник PEX 25x3/4" HP	RAUTITAN RX	13660911001	Rehau	Шм	1		
39	Фиксирующий уголок для Г-образных трубок		240457-002	Rehau	Шм	18		

Взам. инв.Н

Подпись и дата

Инв. N подл.

Изм.	Кол. уч.	Лист	N док.	Подпись	Дата

JRP1615 OB.CO

Лист

2

